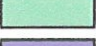



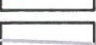
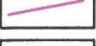



LEGENDA

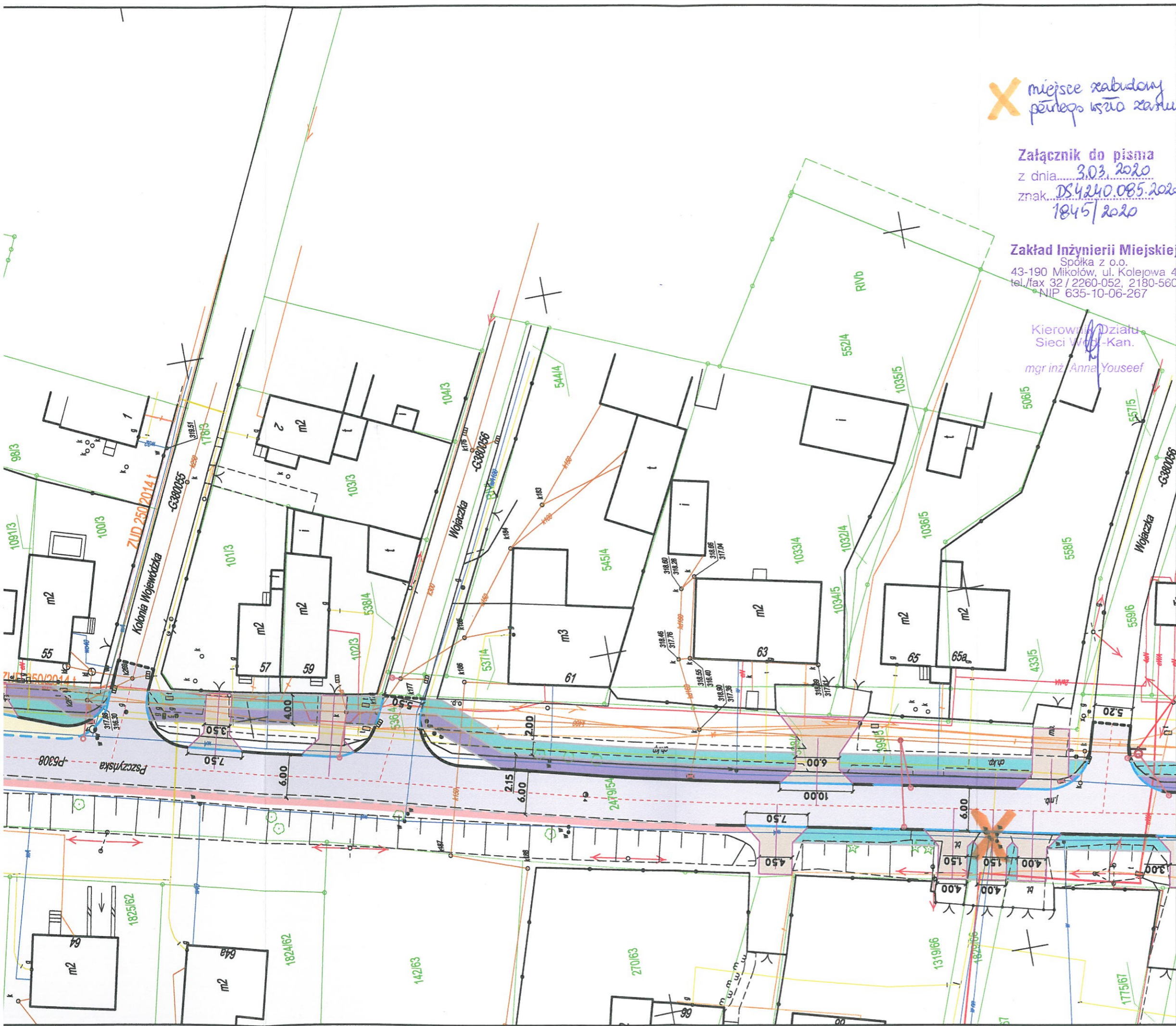
-  przebudowywana jezdnia ulicy Pszczyńskiej, nawierzchnia bitumiczna
-  przebudowywany chodnik dla pieszych, kostka betonowa behaton, kolor szary
-  przebudowywany zjazd indywidualny, kostka betonowa behaton, kolor czerwony
-  projektowana ścieżka pieszo - rowerowa
-  projektowana droga dla rowerów dwukierunkowa
-  zatoka autobusowa nawierzchnia z kostki betonowej behaton, kolor szary
-  krawężń jezdnii - krawężnik betonowy 15x30cm na ławie betonowej z oporem, wyniesiony na 12 cm
-  krawężń jezdnii - opornik betonowy 12x25cm na ławie betonowej z oporem bez wyniesienia
-  krawężnik betonowy najazdowy 15x22cm na ławie betonowej z oporem, wyniesiony na 4 cm na zjazdach i 1cm na przejściach dla pieszych
-  krawężnik betonowy wtopiony
-  Obrzeże betonowe 8x30cm
-  obramowanie zjazdu na posesje
-  Projektowane studnie ściekowe betonowe Ø 500 z przykanalikami PCV Ø200
-  Projektowane studnie rewizyjne, betonowe Ø 1000
-  Projektowana kanalizacja deszczowa PCV Ø315mm
-  Istniejące wpusty deszczowe do usunięcia
-  pobocze gruntowe

X miejsce zabudowy nowego uszko zastawki

Załącznik do pisma z dnia 3.03.2020 znak DS.4240.085.2020.1845/2020

Zakład Inżynierii Miejskiej Spółka z o.o.
43-190 Mikołów, ul. Kolejowa 4
tel./fax 32 / 2260-052, 2180-560
NIP 635-10-06-267

Kierownik Działu Sieni Wod.-Kan.
mgr inż. Anna Youseef



ML DESIGN
BIURO INŻYNIERYJNE

ul. Jagiellońska 19
43-410 Kończyce Małe
tel./fax (32) 435 89 88
tel. kom. 663 381 970, 603 240 620
e-mail: biuro@ml-design.pl,
www.ml-design.pl

Nazwa zadania
Przebudowa ulicy Pszczyńskiej w Mikołowie na odcinku od skrzyżowania z ul. Bandurskiego do DW 928

Adres obiektu budowlanego:
Droga powiatowa klasy Z, ulica Pszczyńska w Mikołowie.

Nazwa rysunku	Projekt zagospodarowania terenu arkusz nr 1		
Inwestor	Powiatowy Zarząd Dróg w Mikołowie ul. Chopina 8, 43-170 Łaziska Górne		
Projektant	mgr inż. Remigiusz Machej uprawnienia nr OPL/1534/PWB/D/18 w spec. inżynierii drogowej		
Opracował	mgr inż. Piotr Lilla uprawnienia nr SLK/7889/PWB/D/19 w spec. inżynierii drogowej		
branża drogowa	data opracowania 02.2020 rok	skala rysunku 1:500	numer rysunku 01

